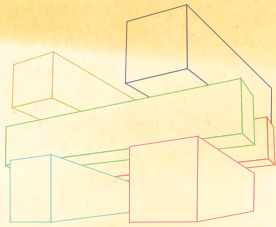


El Lugar de la **CIENCIA**
y de la **INNOVACIÓN**



GOBIERNO
DE ESPAÑA

MINISTERIO
DE CIENCIA
E INNOVACIÓN



Presentación

El Ministerio de Ciencia e Innovación es el Departamento de la Administración General del Estado encargado de la propuesta y ejecución de la política del Gobierno en materia de investigación científica, desarrollo tecnológico e innovación en todos los sectores, así como la coordinación de los organismos públicos de investigación de titularidad estatal. En particular, corresponde al Ministerio la elaboración de la propuesta, gestión, seguimiento y evaluación de los programas nacionales y acciones estratégicas del Plan Nacional de Investigación Científica, Desarrollo e Innovación Tecnológica.

Una de las más destacadas líneas del trabajo del Ministerio al servicio de la ciencia, la tecnología y la empresa se desarrolla a través de la gestión de ayudas de muy variados tipos, dirigidas a personas físicas, entidades públicas y privadas, y empresas.

Este documento informativo recoge, de forma resumida, las competencias de los órganos del Ministerio y las ayudas que éstos gestionan, distribuidas por Subdirecciones Generales, así como las ayudas que conceden los organismos públicos y entidades adscritas al Ministerio. Su propósito es dar a conocer a los ciudadanos la estructura, competencias y ayudas del Ministerio de Ciencia e Innovación.

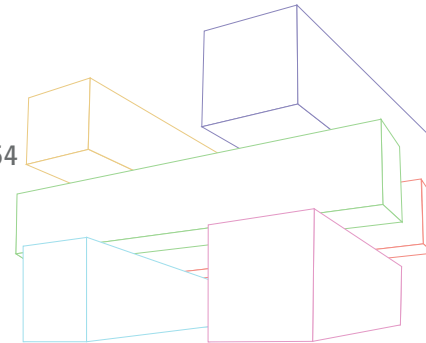


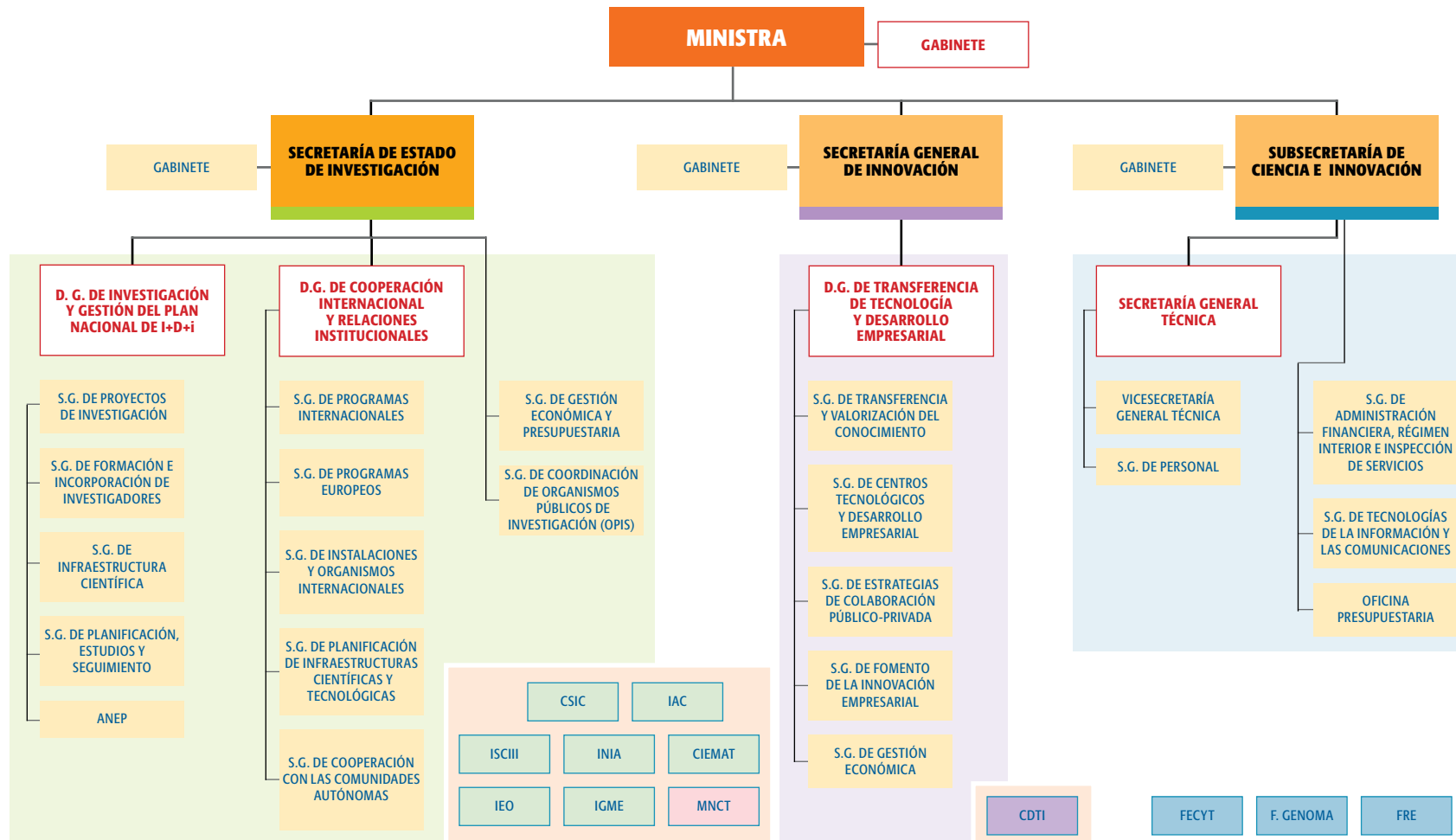
El Lugar de la **CIENCIA**
y de la **INNOVACIÓN**



Teléfonos de Información: 902 218 600 / 914 959 554
www.micinn.es

Las competencias están extractadas del Real Decreto 1042/2009, de 29 de junio.
NIPO 470-10-011-4





- Secretaría de Estado*
- Subsecretaría/Secretaría General*
- Dirección General*
- Subdirección General*
- Organismos y Centros Públicos de Investigación*
- Unidades Singulares*
- Entidad Pública Empresarial*
- Fundaciones*

C/ Albacete, 5 - Madrid

Subdirección General de Gestión Económica y Presupuestaria

Competencias

- Gestión económica y presupuestaria de las actuaciones de la Secretaría de Estado.

Subdirección General de Coordinación de Organismos Públicos de Investigación (Opis)

Competencias

- Coordinación de las actividades de los organismos públicos de investigación adscritos a la Secretaría de Estado.



Dirección General de Investigación y Gestión del Plan Nacional de I+D+i

C/ Ramírez de Arellano, 29 - Madrid

Subdirección General de Proyectos de Investigación

Competencias

- Fomento de la actividad investigadora y de la cultura científica y tecnológica.
- Difusión de los resultados de la investigación a la sociedad.

Ayudas

- Proyectos de investigación fundamental no orientada.
- Proyectos de investigación CONSOLIDER.
- Acciones complementarias a los proyectos de investigación fundamental no orientada.

Subdirección General de Formación e Incorporación de Investigadores

Competencias

- Fomento de la formación e incorporación de investigadores y tecnólogos al Sistema Español de Ciencia y Tecnología.

Ayudas

- Ramón y Cajal (RYC).
- Juan de la Cierva (JDC).
- Personal Técnico de Apoyo (PTA).
- Torres Quevedo (PTQ).
- Formación de Personal Investigador (FPI).
- Premios Nacionales de Investigación.

Subdirección General de Infraestructura Científica

Competencias

- Dotación y potenciación de las infraestructuras científicas.
- Cooperación con las comunidades autónomas en el ámbito de las funciones de la Dirección General.

Ayudas

- Proyectos de infraestructuras científico-tecnológicas cofinanciadas con el Fondo Europeo de Desarrollo Regional (FEDER).

Subdirección General de Planificación, Estudios y Seguimiento

C/ Albacete, 5 - Madrid

Competencias

- Elaboración, seguimiento y evaluación del Plan Nacional de I+D+i.
- Coordinación de estudios sobre el sistema español de ciencia y tecnología y de las estadísticas de presupuestos públicos de I+D (GBAORD).

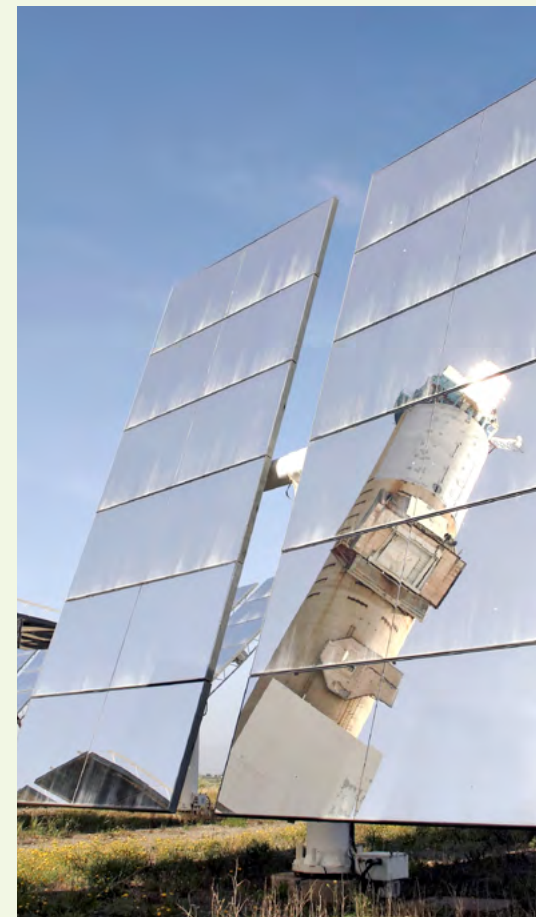
Ayudas

- Apoyo a Centros y Unidades de Excelencia Severo Ochoa, y acreditación.

Subdirección General de la Agencia Nacional de Evaluación y Prospectiva

Competencias

- Evaluación de las acciones del Plan Nacional de I+D+i y de otras actuaciones de política científica y tecnológica.
- Realización de estudios y análisis prospectivos.



Dirección General de Cooperación Internacional y Relaciones Institucionales

Competencias

Todas las subdirecciones generales que dependen de esta Dirección General ejercerán, en el ámbito de sus competencias, las siguientes funciones:

- Apoyo a los órganos superiores y directivos del Departamento en la definición y ejecución de la política española de investigación en el ámbito internacional.

- Cooperación internacional en materia de investigación científica y formulación de la posición española en foros internacionales.
- Programas del Plan Nacional de I+D+i con proyección internacional.

- Gestión de convenios de colaboración y contratos en materia de investigación científica con entidades públicas.

Además, tendrán las competencias y gestionarán las ayudas siguientes:

Subdirección General de Programas Internacionales

Competencias

- Programas y proyectos internacionales estratégicos de investigación científica, cooperación, intercambio y movilidad de investigadores.
- Fomento de la contribución de la ciencia a la cooperación al desarrollo.

Ayudas

■ Fomento de la Cooperación Científica Internacional (FCCI):

- Modalidad ACI-COMITES.
- Modalidad ACI-COLABORA.
- Modalidad ACI-PROMOCIONA.

■ Proyectos internacionales:

- Plant-KBBE.
- ERA-Nets.
- Investigación en química de polímeros en colaboración con la IUPAC.
- Investigación en medicina regenerativa.
- Cooperación internacional bilateral (Japón, India, Argentina, Brasil, EEUU, etc).

■ Acciones Integradas.

Subdirección General de Programas Europeos

Competencias

- Planificación y negociación del Programa Marco de investigación de la Unión Europea y de otros programas de I+D+i de carácter comunitario.
- Coordinación y seguimiento de la representación española en programas, foros y organizaciones de la Unión Europea en materia de investigación y planificación científica.
- Fomento de la contribución de la ciencia a la cooperación al desarrollo.

Ayudas

■ Convocatorias del MICINN:

- Euroinvestigación:
 - Eurociencia.
 - Eurosalud.
 - Modalidad Eurocores.
 - ENIAC.

■ Convocatorias Europeas:

- Fundación Europea de la Ciencia:
 - European Collaborative Research, (EUROCORES).
 - European Collaborative Research Projects, (ECRP).
 - Research Networking Programs Projects, (RNP).
 - Exploratory Workshops.
 - Forward Looks.

- Acciones COST.

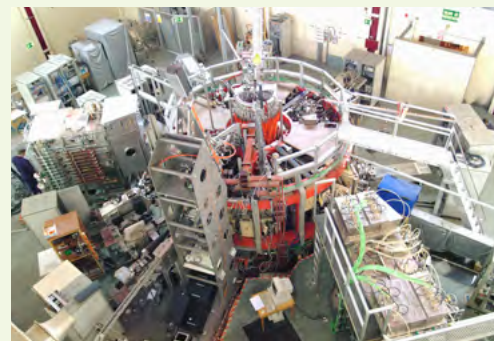
Subdirección General de Instalaciones y Organismos Internacionales

Competencias

- Planificación y seguimiento de la representación española en organismos y grandes instalaciones científico-tecnológicas de carácter internacional.
- Fomento de la contribución de la ciencia a la cooperación al desarrollo.

Ayudas

- Subprograma de especialización en infraestructuras científicas y organismos internacionales.
- Subprograma de actuaciones relativas a infraestructuras científicas internacionales.



Subdirección General de Planificación de Infraestructuras Científicas y Tecnológicas

Competencias

- Planificación, desarrollo y coordinación de las infraestructuras singulares, las grandes instalaciones científico-técnicas y las instalaciones estratégicas nacionales, así como el fomento de su internacionalización.

Ayudas

- Diseño, viabilidad, acceso y mejora de Instalaciones Científicas y Técnicas Singulares (ICTS).

Subdirección General de Cooperación con las Comunidades Autónomas

Competencias

- Cooperación con las comunidades autónomas en materia de I+D+i.

Ayudas

- Programa I3 de incentiviación de la incorporación e intensificación de la actividad investigadora.

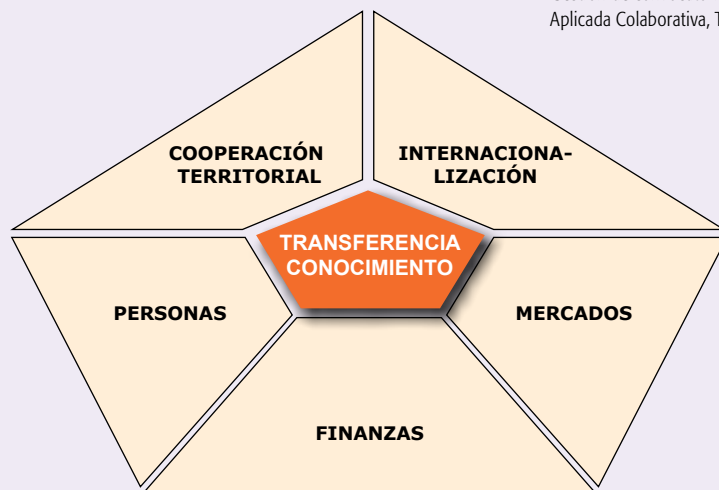
Dirección General de Transferencia de Tecnología y Desarrollo Empresarial

Competencias

Todas las subdirecciones generales que dependen de esta Dirección General ejercerán, en el ámbito de sus competencias, las siguientes funciones:

- Ejecución de los programas y planes de actuación de la Secretaría General de Innovación.
- Elaboración, gestión y seguimiento de los programas de fomento de la innovación en todos los sectores económicos.

Además, tendrán las competencias y gestionarán las ayudas siguientes:



Subdirección General de Transferencia y Valorización del Conocimiento

Competencias

- Actuaciones de transferencia y valorización de resultados de la investigación.
- Fomento de los Parques Científicos y Tecnológicos e impulso de los centros de excelencia en transferencia e innovación.

Ayudas

- INNPLANTA (Parques Científicos y Tecnológicos).
- INNCADE (Función Transferencia en Centros de Investigación).
- INNOCAMPUS (Campus de Excelencia Internacional).
- Gestión de convocatorias de años anteriores a 2010 (Investigación Aplicada Colaborativa, TRACE, ACTEPARQ, OTRIs y CAMPUS).

Subdirección General de Centros Tecnológicos y Desarrollo Empresarial

Competencias

- Coordinación de las actividades vinculadas a los centros tecnológicos y a los centros de apoyo a la innovación.
- Gestión del Registro de los centros tecnológicos y de los centros de apoyo a la innovación tecnológica, de ámbito estatal.
- Diseño y coordinación de las políticas públicas en materia de creación de empresas de base tecnológica.

Ayudas

- INNUEUROPA (participación de centros tecnológicos en programas internacionales de I+D).
- INNCORPORA (incorporación de personal cualificado).
- Ayudas de convocatorias de años anteriores al 2010 (CREA, proyectos DEX e IAP en centros tecnológicos).

Subdirección General de Estrategias de Colaboración Público-Privada

Competencias

- Impulso de proyectos demostradores de aplicación de nuevas tecnologías en sectores estratégicos y mercados líderes.
- Impulso, coordinación y seguimiento de las plataformas científico-tecnológicas.

Ayudas

- INNFLUYE (apoyo a plataformas tecnológicas).
- INNPACTO (colaboración público-privada para reforzar la Línea de Articulación del Sistema).
- Ayudas de convocatorias de años anteriores al 2010 (PSE y Plataformas).

Subdirección General de Fomento de la Innovación Empresarial

Competencias

- Informes para la Administración Tributaria en materia de gastos dedicados a I+D+i.
- Informes sobre las actividades en materia de investigación e innovación de las empresas, a efectos del procedimiento de contratación de investigadores procedentes de países extracomunitarios.
- Informes para bonificaciones en la cotización a la Seguridad Social del personal.
- Gestión de los Premios Nacionales de Diseño.

Ayudas

■ Gestión de las siguientes ayudas:

- DEX 2008.
- IAP 2008.
- Proyectos de construcción, transporte e infraestructuras (PN 2004-2007 y PN 2008-2011).
- Proyectos de I+D+i en Energía y Cambio Climático 2008.
- Profit 2005-2007.
- IES 2007-2008.
- FIT 2006-2008.

Subdirección General de Gestión Económica

Competencias

- Gestión económica y presupuestaria de los créditos asignados a la Secretaría General de Innovación.

Subdirección General de Administración Financiera, Régimen Interior e Inspección de Servicios

Competencias

- Dirección y coordinación general de los servicios comunes del Departamento, del Régimen Interior y del Registro General del MICINN.
- Gestión económica y financiera, y tramitación de los contratos que celebre el Departamento.

Subdirección General de Tecnologías de la Información y las Comunicaciones

Competencias

- Impulso y coordinación de la política informática del Ministerio.

Oficina Presupuestaria

Competencias

- Dirección y coordinación de las competencias atribuidas a dicha Oficina.

SECRETARÍA GENERAL TÉCNICA

Vicesecretaría General Técnica

Competencias

- Articulación de las competencias normativas del Ministerio.
- Dirección, gestión y coordinación editorial del Departamento.
- Recursos administrativos y relaciones con los juzgados y tribunales de justicia.
- Dirección y coordinación de la Unidad de Información Administrativa.

Subdirección General de Personal

Competencias

- Desarrollo de las políticas de personal del Departamento.



Consejo Superior de Investigaciones Científicas (CSIC)

C/ Serrano, 113 - Madrid

AYUDAS

- Contratación de doctores de la Junta para la Ampliación de Estudios "JAE" (CSIC-JAE-Doc).
- Contratación de personal técnico de investigación y de transferencia de conocimiento de la Junta para la Ampliación de Estudios (CSIC-JAE-Tec).
- Ayudas para el desarrollo de tesis doctorales Junta para la Ampliación de Estudios (CSIC-JAE-Predoc).

Instituto de Astrofísica de Canarias (IAC)

C/ Vía Láctea, s/n - La Laguna (Tenerife)

AYUDAS

- Becas de Astrofísicos Residentes.

Instituto de Salud Carlos III (ISCIII)

C/ Sinesio Delgado, 4-6 - 28029 Madrid

AYUDAS

■ Acción Estratégica de Salud:

- Proyectos de investigación en salud.
- Proyectos de investigación en evaluación de tecnologías sanitarias y servicios de salud.
- Ayudas Predoctorales de Formación en Investigación en Salud (PFIS).
- Ayudas Predoctorales de Formación en Gestión de la Investigación en Salud (FGIS).
- Ayudas para contratos "Río Hortega" de formación en investigación para profesionales sanitarios que hayan finalizado la formación sanitaria especializada.
- Bolsas de Ampliación de Estudios (BAE).

- Contratos de técnicos de apoyo a la investigación en el Sistema Nacional de Salud.
- Contratos postdoctorales "Sara Borrell" de perfeccionamiento en investigación en salud.
- Contratos de investigadores "Miguel Servet" en el Sistema Nacional de Salud.
- Infraestructuras científico-tecnológicas para centros del Sistema Nacional de Salud.
- Redes Temáticas de Investigación Cooperativa Sanitaria (RETICS).
- Centros de Investigación Biomédica en Red (CIBER).
- Consorcio de Apoyo a la Investigación Biomédica en Red (CAIBER) en investigación clínica y ensayos clínicos.
- Acciones de dinamización en el entorno del Sistema Nacional de Salud.
- Actuación institucional para los institutos de investigación sanitaria.
- Programa de estabilización de investigadores Miguel Servet e intensificación de la investigación en el Sistema Nacional de Salud.

Instituto Nacional de Investigación y Tecnología Agraria y Alimentaria (INIA)

Carretera de la Coruña, km. 7,5 - Madrid

AYUDAS

- Adquisición de infraestructura científico-técnica en los centros de I+D agroalimentaria dependientes del INIA y de las CCAA.
- Formación de Personal Investigador en agroalimentación (FPI-INIA).
- Contratación de doctores en investigación agraria y alimentaria (DOC-INIA).
- Proyectos de Investigación Fundamental orientada a los recursos y tecnologías agrarias en coordinación con las CCAA y acciones complementarias.



Centro de Investigaciones Energéticas, Medioambientales Y Tecnológicas (CIEMAT)

Av. Complutense, 22 - Madrid

AYUDAS

- Formación de Personal Investigador en el ámbito de sus competencias (FPI-CIEMAT).

Instituto Español de Oceanografía (IEO)

Av. Brasil, 31 - Madrid

AYUDAS

- Ayudas para la formación de personal investigador, en el marco del Plan Nacional de Investigación Científica, Desarrollo e Innovación Tecnológica (I+D+i). (Becas de Doctorado).

Instituto Geológico y Minero de España (IGME)

C/ Ríos Rosas, 23 - Madrid

AYUDAS

- Becas para la formación de personal investigador.

Museo Nacional de Ciencia y Tecnología (MNCT)

Pº de las Delicias, 61 - Madrid

Centro para el Desarrollo Tecnológico Industrial (CDTI)

C/ Cid, 4 - Madrid

AYUDAS

- Proyectos empresariales de I+D (individuales y en consorcio).
- NEOTEC. Apoyo a la creación y consolidación de nuevas empresas de base tecnológica.
- Consorcios Estratégicos Nacionales de Investigación Técnica (CENIT).
- TECNOEUROPA. Apoyo a la participación de empresas en programas internacionales de I+D.
- Línea para la innovación CDTI-BANCA.
- Proyectos de cooperación tecnológica internacional (Programas multilaterales y bilaterales).
- Apoyo a la industria de la ciencia.

Fundación Genoma España

C/ Orense, 69-2º. Ed. Eurobuilding II - Madrid

AYUDAS

- Financiación de Proyectos innovadores: INNOCASH.
- Financiación de segundas rondas de inversión Seed Capital y Capital Riesgo.
- Ayudas para el desarrollo de patentes y planes de empresas biotecnológicas.
- Financiación para la transferencia en segunda ronda de la Cartera Tecnológica de Genoma España.
- Ayudas a empresas del sector biotecnológico español para participar en eventos internacionales.
- Ayudas para la formación de bioemprendedores y para la formación de directivos de empresas biotecnológicas.
- Organización y realización de workshops y reuniones científicas.
- Ayudas para la protección industrial biotecnológica: patentes y registro de variedades.
- Ayudas para la valorización de ofertas tecnológicas (dossiers tecnológicos).

Fundación Española para la Ciencia y la Tecnología (FECYT)

C/ Rosario Pino, 14-16 - Madrid

AYUDAS

- Convocatoria de ayudas del Programa de Cultura Científica y de la Innovación 2010: Financiación de proyectos de fomento de cultura científica y de la innovación, de operaciones en red y de impulso a redes de nueva creación.
- Colaboración con el Ministerio de Educación en la financiación de la estancia de jóvenes estudiantes en los campus científicos de verano 2010.
- Becas ESOF.
- Concursos y premios escolares para el fomento de vocaciones científicas.
- Premios Fotociencia.
- Premios de Cine Científico.
- Convocatoria de ayudas para la contratación e incorporación de gestores en valorización tecnológica.
- Convocatoria de evaluación de revistas científicas.
- Becas de asistencia al Congreso de Periodismo Científico.

Fundación Residencia de Estudiantes (FRE)

C/ Pinar, 21-23 - Madrid

